

# エコアクション21 環境活動レポート



## 有限会社みちのく

対象期間：2020年4月1日～2021年3月31日

作成日：2021年5月30日

● 環境方針

**環境経営方針**

環 境 理 念

有限会社 みちのく は、産業廃棄物の収集運搬、産業廃棄物の処理、鉄・非鉄金属スクラップの売買を通じて、限りある資源のリサイクルを進めるため、新しい処理技術の習得に努め地域密着型企業として地球環境の保全が人類共通の最重要課題の一つであることを認識し、環境負荷を低減するため 全組織を挙げて地球環境との調和を目指します。

行 動 指 針

- 1 当社の活動、商品、廃棄物又はサービスに係わる環境影響を常に意識し、自主的、積極的に環境への取組みと継続的な環境負荷の削減を図ります。
- 2 当社の活動、商品、廃棄物又はサービスに係わる環境関連法規、その他の要求事項を遵守します。
- 3 当社の活動、商品、廃棄物又はサービスに係わる環境影響のうち、以下の項目を環境管理重点テーマとして取組みます。
  - (1) 二酸化炭素排出量の削減
  - (2) 廃棄物排出量の削減
  - (3) 受託した産業廃棄物の再資源化、収集運搬・処分における環境配慮
  - (4) 水使用量の削減
  - (5) 働きやすい職場環境の創生に努めます
  - (6) 事業分野拡大のため情報収集に努めます
  - (7) 地域貢献活動を推進します
- 4 ひとりひとりが環境負荷低減活動を積極的に実践できるように、この環境方針を全従業員に周知するとともに環境レポートで社外へも公表します。

上記の方針達成のために、目標を設定し、定期的に見直し環境経営システムの継続的な改善に取り組み、汚染の予防を図ります。

制定 平成15年11月1日

改定 令和2年12月20日

有限会社 みちのく

代表取締役 澤田 淳

● 事業の概要

(1) 事業者名及び代表者名

有限会社 みちのく

代表取締役 澤田 淳

(2) 所在地等

青森県青森市浪岡大字女鹿沢字西富田344-3

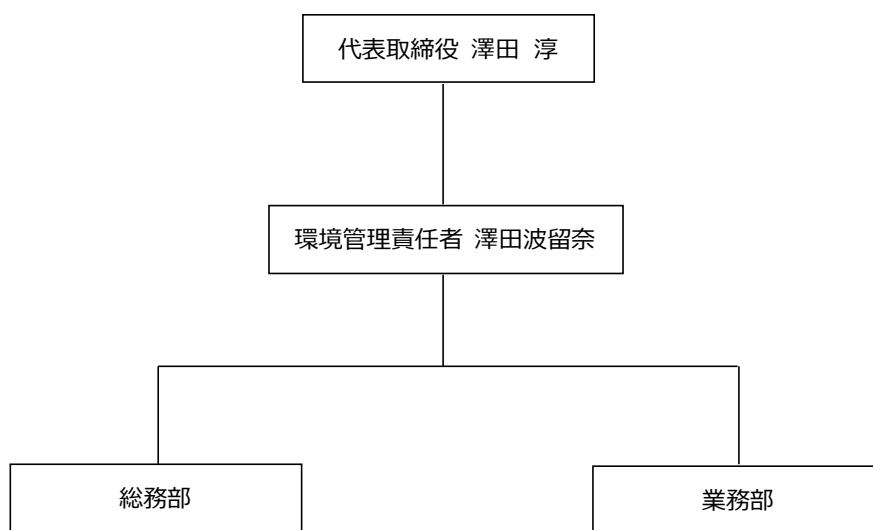
TEL 0172-62-1337 FAX 0172-62-1338

ホームページ：<http://www.em-michinoku.com/>

情報公開：産廃情報ネット情報公開システム

：<http://www2.sanpainet.or.jp/zyohou/index.php>

(3) 環境経営組織図



(4) 環境管理責任者氏名及び担当者連絡先

環境管理責任者：澤田波留奈

連絡先：TEL 0172-62-1337 FAX 0172-62-1338

(5) 事業の内容

鉄・非鉄金属スクラップの売買

建設用機械器具の修理及び売買

鉄鋼業

産業廃棄物の収集運搬業

産業廃棄物の処理業

一般廃棄物の収集運搬業

## (6) 許可の一覧

| 行政名 | 許可証の名称        | 許可番号        | 許可の年月日      | 許可の有効年月日   | 事業の範囲   |            | 許可の条件など                             |    |
|-----|---------------|-------------|-------------|------------|---|------------|-------------------------------------|----|
|     |               |             |             |            | 取り扱う産業廃棄物の種類  | 積替え又は保管の有無 |                                     |    |
| 青森県 | 産業廃棄物収集運搬業許可証 | 00200050630 | 平成26年10月8日  | 令和3年10月6日  | 燃え殻 廃油 廃プラスチック類 紙くず 木くず 金属くず ガラスくず、コンクリートくず及び陶磁器くず がれき類 ばいじん（これらのうち、自動車等破砕物及び特別管理産業廃棄物であるものを除き、石綿含有産業廃棄物を含む。） | 無し         | 無し                                  |    |
| 秋田県 | 産業廃棄物収集運搬業許可証 | 00501050630 | 令和1年5月13日   | 令和6年5月12日  | 廃プラスチック類 金属くず ガラスくず、コンクリートくず及び陶磁器くず   | 無し         | 無し                                  |    |
| 青森市 | 産業廃棄物処分業許可証   | 10822050630 | 平成27年11月13日 | 令和4年10月15日 | 中間処理  | 破砕         | 廃プラスチック類 ガラスくず、コンクリートくず及び陶磁器くず      | 無し |
|     |               |             |             |            |   | 圧縮         | 廃プラスチック類 金属くず                       |    |
|     |               |             |             |            |   | 切断         | 廃プラスチック類 金属くず ガラスくず、コンクリートくず及び陶磁器くず |    |
|     |               |             |             |            |   | 剥離         | 廃プラスチック類 金属くず                       |    |
|     |               |             |             |            | これらのうち、自動車等破砕物及び特別管理産業廃棄物であるものを除く。  |            |                                     |    |
| 青森市 | 一般廃棄物処理業許可証   | 青市指令廃対策237号 | 令和3年4月1日    | 令和5年3月31日  | 可燃ごみ、不燃ごみ、資源ごみ、粗大ごみ、「特定家庭用機器再商品化法」で定める対象機器、草木   | 無し         | 無し                                  |    |

## (7) 設立年月日

平成6年5月18日

## (8) 資本金

650万円

## (9) 対象範囲

全活動・全組織を対象とする

## (10) 事業年度及び取組期間

事業年度：毎年3月1日から翌年2月28日

取組期間：2020年4月1日から2021年3月31日

## (11) 事業の規模

|                         |    | 対 象 期 間           |                   |                   |                   |                   |
|-------------------------|----|-------------------|-------------------|-------------------|-------------------|-------------------|
| 指標                      | 単位 | (2016年4月～2017年3月) | (2017年4月～2018年3月) | (2018年4月～2019年3月) | (2019年4月～2020年3月) | (2020年4月～2021年3月) |
| 従業員数                    | 人  | 11.00             | 10.00             | 8.00              | 7.00              | 7.00              |
| 売上高                     | 万円 | 9,821.53          | 8,365.72          | 8,458.97          | 7,005.84          | 6,568.46          |
| 事務所床面積                  | m2 | 118.86            | 118.86            | 118.86            | 118.86            | 118.86            |
| 工場等床面積                  | m2 | 277.69            | 277.69            | 277.69            | 277.69            | 277.69            |
| 収集運搬量                   | t  | 370.46            | 347.71            | 237.85            | 275.34            | 291.24            |
| 処理処分量                   | t  | 370.61            | 348.07            | 238.36            | 275.38            | 292.37            |
| 再生資源金属取扱量<br>(鉄、アルミ、銅等) | t  | 822.63            | 377.81            | 841.26            | 610.80            | 436.59            |
| 総物質投入量                  | t  | 1,210.84          | 750.11            | 1,203.07          | 941.75            | 733.40            |

(12) 施設  
等の状況

|   | 車両形式               | 積載量     | 積載可能寸法<br>全長×幅×高さ (mm) | 保有台数 |
|---|--------------------|---------|------------------------|------|
| 1 | キャブオーバー (12 t ヒアブ) | 11100kg | 8300 × 2390 × 2500     | 1台   |
| 2 | キャブオーバー (8 t クレーン) | 7100kg  | 5470 × 2220 × 2700     | 1台   |
| 3 | キャブオーバー (7 t クレーン) | 6750kg  | 5400 × 1950 × 2700     | 1台   |
| 4 | キャブオーバー (4 t)      | 3900kg  | 6000 × 2100 × 2700     | 1台   |
| 5 | ダンプ (2 t)          | 2000kg  | 4000 × 740 × 2800      | 1台   |
| 6 | バン                 | 700kg   | 1760 × 1490 × 1180     | 1台   |
| 7 | 塵芥車                | 1600kg  | —                      | 1台   |

※No.1～No.6は産業廃棄物収集運搬者として許可取得

No.5、No.7は一般廃棄物収集運搬車両として許可取得

| 設置場所                       | 設置年月日   | 施設の種類の種類 | 産業廃棄物の種類                                 | 処理能力                                     |
|----------------------------|---------|----------|--|--|
| 青森県青森市浪岡大字<br>女鹿沢字西富田344-3 | 平成6年5月  | 切断圧縮破砕施設 | (切断) 廃プラスチック類、金属くず、ガラスくず、コンクリートくず及び陶磁器くず | 切断圧 10.6 t                               |
|                            |         |          | (圧縮) 廃プラスチック類、金属くず                       |  |
| 青森県青森市浪岡大字<br>女鹿沢字西富田344-3 | 平成14年5月 | 切断圧縮施設   | (破砕) 廃プラスチック類、ガラスくず、コンクリートくず及び陶磁器くず      | 圧縮破砕圧32.3 t                              |
|                            |         |          | (切断) 金属くず、廃プラスチック類、木くず                   |  |
| 青森県青森市浪岡大字<br>女鹿沢字西富田344-3 | 平成28年3月 | 剥離施設     | (剥離) 廃プラスチック類、金属くず                       | 0.96 t / 日 (8時間稼働)                       |
| 青森県青森市浪岡大字<br>女鹿沢字西富田344-3 | 平成16年9月 | 破砕施設     | 廃プラスチック類<br>ガラスくず                        | 1.28 t / 日 (8時間稼働)<br>2.16 t / 日 (8時間稼働) |

## (13) 処理実績

2020年度（2020年4月～2021年3月）

## (i) 収集運搬

| 廃棄物の種類           | 単位 | 収集運搬量   |
|------------------|----|---------|
| 金属くず             | kg | 219,550 |
| 廃プラスチック類         | kg | 11,650  |
| 廃電気機械器具          | kg | 9,220   |
| 混合物（金属・廃プラスチック類） | kg | 50,824  |
| 合計               | kg | 291,244 |

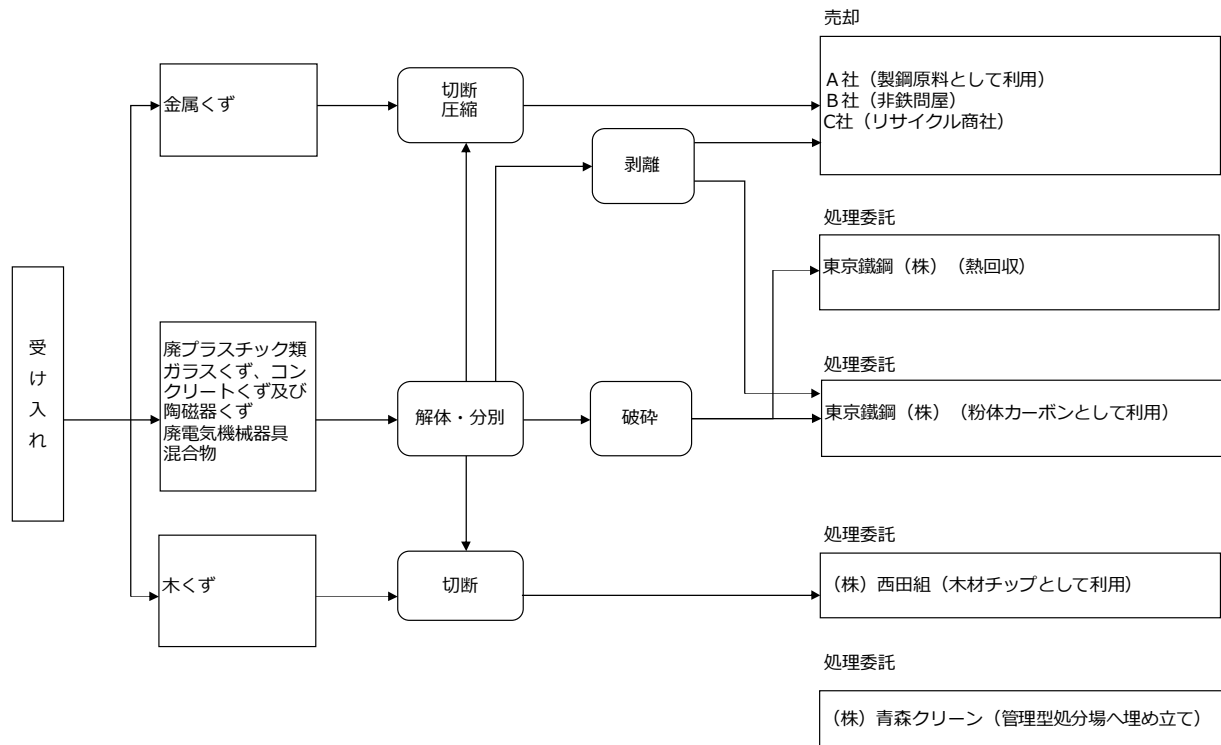
## (ii) 中間処理

|       | 廃棄物の種類           | 処理方法等    | 単位      | 処理量     |
|-------|------------------|----------|---------|---------|
| 中間処理  | 金属くず             | 切断・圧縮    | kg      | 219,550 |
|       | 廃プラスチック類         | 破碎       | kg      | 12,010  |
|       | 廃電気機械器具          | 破碎       | kg      | 9,220   |
|       | 混合物（金属・廃プラスチック類） | 切断・圧縮・破碎 | kg      | 51,594  |
| 再資源化等 | 金属くず             | 切断・圧縮    | kg      | 219,550 |
|       | 廃プラスチック類         | 破碎       | kg      | 12,010  |
|       | 廃電気機械器具          | 破碎       | kg      | 9,220   |
|       | 混合物（金属・廃プラスチック類） | 切断・圧縮・破碎 | kg      | 51,594  |
|       | 小計               |          | kg      | 292,374 |
| 合計    |                  | kg       | 292,374 |         |

## (iii) 中間処理後の産業廃棄物（最終処分・中間処理・再資源化等）

|                     | 廃棄物の種類   | 処理方法等 | 単位      | 処理量等    |
|---------------------|----------|-------|---------|---------|
| 産業廃棄物の中間処理後の（再資源化等） | 金属くず     | （売却）  | kg      | 255,414 |
|                     | 廃プラスチック類 | （委託）  | kg      | 18,930  |
|                     | 廃プラスチック類 | （委託）  | kg      | 18,030  |
|                     | 小計       |       | kg      | 292,374 |
| 合計                  |          | kg    | 292,374 |         |

(14) 処分に係る処理工程図



● 環境経営目標及びその実績

2020年度の環境目標は、2016年度の環境負荷を基準値として環境目標を設定しました。

| 項目                            |  | 基準値                      | 目標値                                      | 実績値                      | 達成率    | 評価 |
|-------------------------------|--|--------------------------|--|--------------------------|--------|----|
|                               |  | 2016年度                   |  | 2020年度                   |        |    |
| 二酸化炭素排出量の削減                   | 電気使用量の削減                                   | 7,474kWh                 | 7,175kWh以下<br>【基準年比4%減】                  | 6,878kWh                 | 104%   | ○  |
|                               | ガソリン使用量の削減                                 | 3,041ℓ                   | 2,919ℓ以下<br>【基準年比4%減】                    | 3,950ℓ                   | 65%    | ×  |
|                               | 軽油使用量の削減                                   | 23,400ℓ                  | 22,464ℓ以下<br>【基準年比4%減】                   | 19,231ℓ                  | 114%   | ○  |
|                               | 灯油使用量の削減                                   | 1,554ℓ                   | 1,492ℓ以下<br>【基準年比4%減】                    | 1,148ℓ                   | 123%   | ○  |
|                               | 二酸化炭素排出量の削減                                | 75,243kg-CO <sub>2</sub> | 72,233kg-CO <sub>2</sub> 以下<br>【基準年比4%減】 | 65,271kg-CO <sub>2</sub> | 110%   | ○  |
| 廃棄物排出量の削減                     | 廃棄物排出量の削減<br>(一般廃棄物排出量+産業廃棄物排出量)           | 54.9t                    | 49.4t以下<br>【基準年比10%減】                    | 45.4t                    | 108%   | ○  |
| 受託した産業廃棄物の収集運搬・処分に<br>おける環境配慮 | 【収集運搬】収集運搬業務における環境配慮                       | -                        | 積荷の飛散・落下防止対策を徹底し適切な収集・運搬計画の立案をする         | -                        | -      | -  |
|                               | 【処分】受入産業廃棄物リサイクル率の向上<br>(再資源化量 / 受入産業廃棄物量) | 100%<br>(370.6t/370.6t)  | 100%維持                                   | 100%<br>(292.4t/292.4t)  | 100%維持 | ○  |
| 水使用量削減                        | 水道水使用量                                     | 72m <sup>3</sup>         | 72m <sup>3</sup><br>【基準年実績値を維持】          | 75m <sup>3</sup>         | 96%    | △  |
| 化学物質使用量削減                     | 化学物質使用量                                    | 取扱無し                     | -  | -                        | -      | -  |
| 会社内外の環境美化                     | 会社周辺のゴミ拾い                                  | -                        | 6回以上                                     | 6回                       | 100%   | ○  |

※購入電力の排出係数は、令和元年度実績 R2.1,7環境省・経済産業省公表 東北電力㈱の調整後排出係数0.528を使用しました

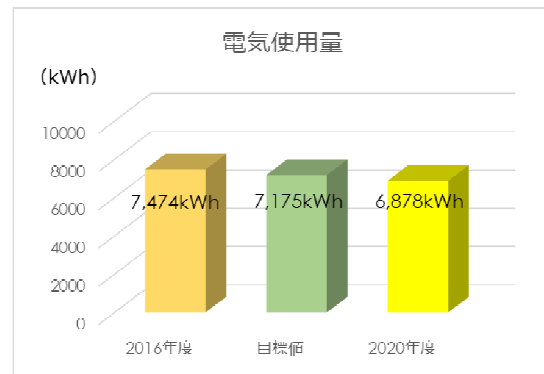
※達成率150%以上は◎、100%以上は○、70%以上は△、69%以下は×

## ● 環境経営活動計画と取組み結果の評価

| 項目                        | 具体的活動計画                         |                     | 管理部門           | 達成状況 |   |
|---------------------------|---------------------------------|---------------------|----------------|------|---|
| 二酸化炭素排出量削減                | 【電気】                            | ・休憩時間の消灯            | 総務部            | ○    |   |
|                           |                                 | ・廊下やトイレの不必要な電灯の消灯   |                | ○    |   |
|                           |                                 | ・設備電源の空転時停止         | 業務部            | △    |   |
|                           | 【化石燃料】                          | ・各車両の燃費把握           | 業務部            | △    |   |
|                           |                                 | ・アイドリングストップ（重機械・車両） |                | △    |   |
|                           |                                 | ・急発進、急加速、急停止の禁止     |                | ○    |   |
|                           |                                 | ・運行経路の確認            |                | ○    |   |
| ・各車両、重機の定期点検              | ○                               |                     |                |      |   |
| 廃棄物排出量の削減                 | ・分別の徹底                          |                     |                | 業務部  | ○ |
|                           | ・リサイクルルートの変更の活用                 |                     | ○              |      |   |
| 受託した産業廃棄物の収集運搬・処分における環境配慮 | 【収集運搬】                          | 収集運搬業務における環境配慮      | ・積荷の飛散・落下防止対策  | 業務部  | ○ |
|                           |                                 |                     | ・適切な収集・運搬計画の立案 |      | ○ |
|                           | 【処分】                            | 受入廃棄物のリサイクル率向上      | ・可能な限りの手解体     | 業務部  | ○ |
|                           |                                 |                     | ・分別の徹底         |      | ○ |
| ・リサイクルルートの変更の活用           | ○                               |                     |                |      |   |
| 水使用量の削減                   | ・手洗水の節約                         |                     | 全部門            | ○    |   |
|                           | ・洗濯水の節約                         |                     |                | ○    |   |
| 化学物質使用量削減                 | ・取扱無し                           |                     | -              | -    |   |
| 会社内外の環境美化                 | ・年6回の会社周辺のゴミ拾い                  |                     | 全部門            | ○    |   |
| 環境関連法規の遵守                 | ・各講習会への積極的参加                    |                     | 全部門            | ○    |   |
|                           | ・環境関連法規の変更を専門のホームページで確認し、チェックする |                     |                | ○    |   |

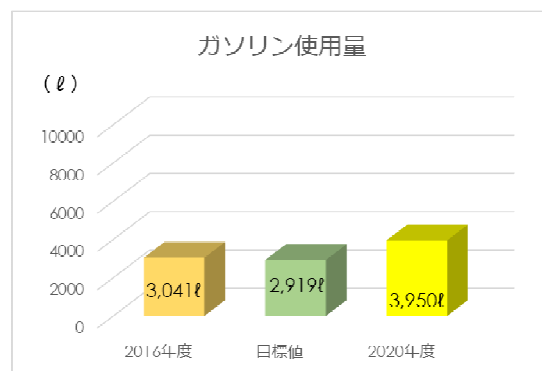
## 1) 二酸化炭素排出量削減

・電力使用量は、6,878kWh と、2016年度（基準年）の7,474kWh より8%削減しており目標（2016年度比4%減）を達成しました。



|       | 単位  | 4月  | 5月  | 6月  | 7月  | 8月  | 9月  | 10月 | 11月 | 12月 | 1月  | 2月  | 3月  | 合計    |
|-------|-----|-----|-----|-----|-----|-----|-----|-----|-----|-----|-----|-----|-----|-------|
| 2016年 | kWh | 669 | 676 | 511 | 660 | 639 | 624 | 647 | 542 | 781 | 626 | 551 | 548 | 7,474 |
| 2020年 | kWh | 564 | 613 | 520 | 527 | 531 | 669 | 583 | 633 | 537 | 615 | 517 | 569 | 6,878 |

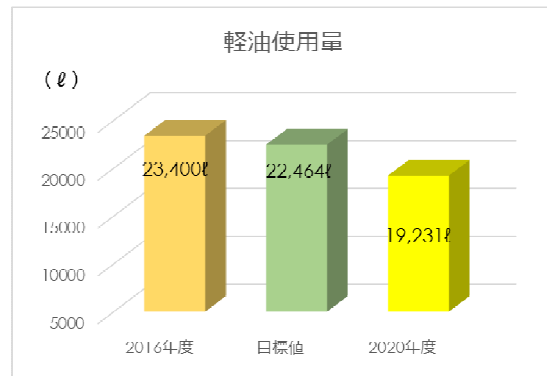
・ガソリン使用量は、3,950ℓ と、2016年度（基準年）の3,041ℓ より30%増加しており目標（2016年度比4%減）を達成できませんでした。



|       | 単位 | 4月  | 5月  | 6月  | 7月  | 8月  | 9月  | 10月 | 11月 | 12月 | 1月  | 2月  | 3月  | 合計    |
|-------|----|-----|-----|-----|-----|-----|-----|-----|-----|-----|-----|-----|-----|-------|
| 2016年 | ℓ  | 360 | 233 | 309 | 206 | 232 | 175 | 223 | 331 | 261 | 304 | 173 | 234 | 3,041 |
| 2020年 | ℓ  | 341 | 277 | 333 | 329 | 328 | 288 | 340 | 337 | 340 | 349 | 363 | 326 | 3,950 |

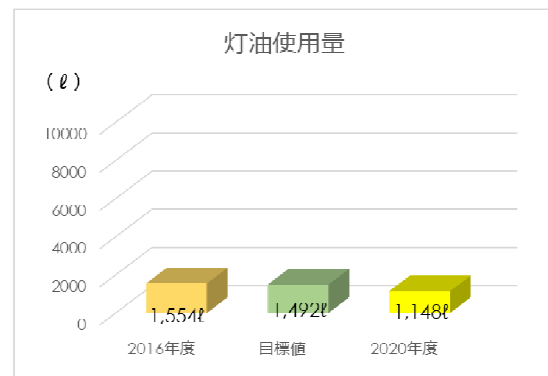


・軽油使用量は、19,231ℓと2016年度（基準年）の23,400ℓより18%削減しており目標（2016年度比4%減）を達成しました。



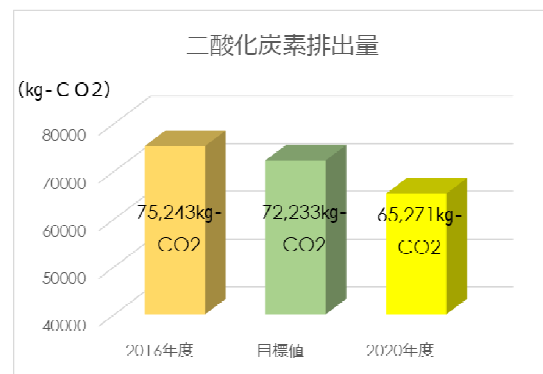
|       | 単位 | 4月    | 5月    | 6月    | 7月    | 8月    | 9月    | 10月   | 11月   | 12月   | 1月    | 2月    | 3月    | 合計     |
|-------|----|-------|-------|-------|-------|-------|-------|-------|-------|-------|-------|-------|-------|--------|
| 2016年 | ℓ  | 2,259 | 2,529 | 1,915 | 1,915 | 2,083 | 1,321 | 1,987 | 1,484 | 1,929 | 2,206 | 1,573 | 2,199 | 23,400 |
| 2020年 | ℓ  | 1,692 | 1,319 | 2,082 | 1,471 | 1,123 | 1,648 | 1,842 | 1,522 | 2,093 | 1,646 | 1,145 | 1,648 | 19,231 |

・灯油使用量は、1,148ℓと、2016年度（基準年）の1,554ℓより26%削減しており、目標（2016年度比4%減）を達成しました。



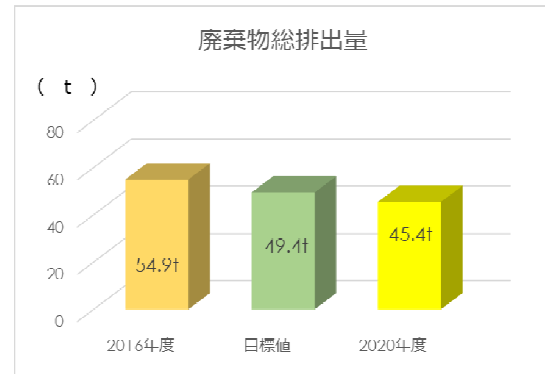
|       | 単位 | 4月  | 5月 | 6月 | 7月 | 8月 | 9月 | 10月 | 11月 | 12月 | 1月  | 2月  | 3月  | 合計    |
|-------|----|-----|----|----|----|----|----|-----|-----|-----|-----|-----|-----|-------|
| 2016年 | ℓ  | 340 | 0  | 0  | 0  | 0  | 0  | 314 | 64  | 212 | 125 | 187 | 312 | 1,554 |
| 2020年 | ℓ  | 73  | 0  | 0  | 0  | 0  | 0  | 0   | 136 | 235 | 332 | 137 | 235 | 1,148 |

・2020年度の二酸化炭素総排出量は、65,271kg-CO<sub>2</sub>で、2016年度（基準年）の75,243kg-CO<sub>2</sub>から13%削減し、目標（2016年度比4%減）を達成しました。



## 2) 廃棄物排出量の削減

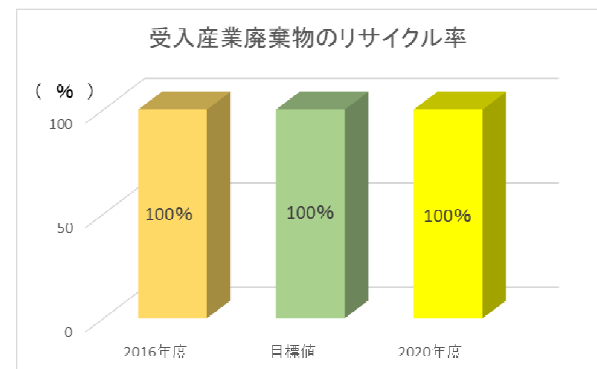
・廃棄物排出量（一般廃棄物+産業廃棄物）は、2020年度で45.4tとなっており、2016年度（基準年）の54.9tから17%減少しており目標（2016年度比10%減）を達成しました。



|       | 単位 | 4月    | 5月    | 6月    | 7月    | 8月    | 9月    | 10月   | 11月   | 12月   | 1月    | 2月    | 3月    | 合計     |
|-------|----|-------|-------|-------|-------|-------|-------|-------|-------|-------|-------|-------|-------|--------|
| 2016年 | kg | 6,780 | 6,730 | 1,240 | 7,070 | 5,640 | 7,210 | 4,190 | 2,880 | 4,730 | 4,420 | 0     | 4,010 | 54,900 |
| 2020年 | kg | 1,090 | 6,260 | 0     | 7,720 | 4,250 | 1,170 | 6,560 | 3,560 | 4,040 | 0     | 6,450 | 4,280 | 45,380 |

## 3) 収集運搬業務における環境配慮

・2020年度の収集運搬業務において、積荷の飛散・落下防止対策を徹底し適切な収集・運搬計画の立案をすることができました。

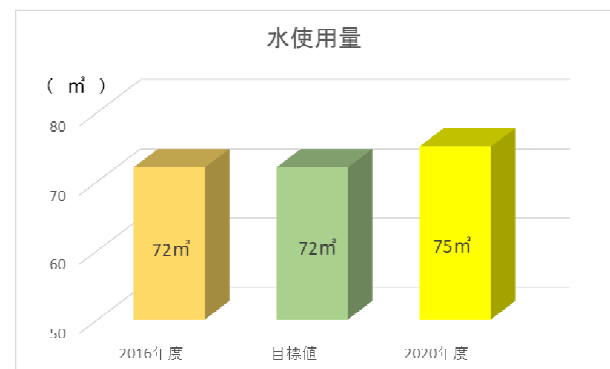


## 4) 受入産業廃棄物リサイクル率の向上

・受入産業廃棄物のリサイクル率は、100%を維持しており、目標を達成しました。

## 5) 総排水量

・2020年度の水使用量は、75 m<sup>3</sup>と目標（2016年度実績値、72 m<sup>3</sup>以下）を達成できませんでした。



|       | 単位             | 4月 | 5月 | 6月 | 7月 | 8月 | 9月 | 10月 | 11月 | 12月 | 1月 | 2月 | 3月 | 合計 |
|-------|----------------|----|----|----|----|----|----|-----|-----|-----|----|----|----|----|
| 2016年 | m <sup>3</sup> | 5  | 7  | 6  | 8  | 7  | 6  | 9   | 7   | 4   | 5  | 4  | 4  | 72 |
| 2020年 | m <sup>3</sup> | 6  | 7  | 6  | 6  | 7  | 6  | 7   | 7   | 6   | 6  | 6  | 5  | 75 |

## 6) 会社内外の環境美化

・2020年度は、会社周辺のゴミ拾いを6回行い、目標（年6回）を達成できました。

## ● 今後の環境経営目標

次年度以降の短期目標並びに長期目標を下表のように設定します。

| 項目                          |                   | 基準値                        |                          | 目標値  |            |                  |
|-----------------------------|-------------------|----------------------------|--------------------------|--|------------|------------------|
|                             |                   | 2020年度                     | 2016年～2020年<br>(過去5年) 平均 | 2021年度   | 2022年度     | 2023年度           |
| 二酸化炭素排出量の削減                 | 総物質投入量+受託産業廃棄物処分量 | 1,025.8 t                  | 1,272.8 t                | —  | —          | —                |
|                             | 電力使用量削減           | 6,878kWh                   | 7,203kWh                 | 5.66kWh/t【±10%管理】<br>数量 / 総物質投入量+受託産業廃棄物量 (過去5年平均) |            |                  |
|                             | ガソリン使用量の削減        | 3,950 ℓ                    | 3,200 ℓ                  | 2.51 ℓ/t【±10%管理】<br>数量 / 総物質投入量+受託産業廃棄物量 (過去5年平均)  |            |                  |
|                             | 軽油使用量の削減          | 19,231 ℓ                   | 21,862 ℓ                 | 17.18 ℓ/t【±10%管理】<br>数量 / 総物質投入量+受託産業廃棄物量 (過去5年平均) |            |                  |
|                             | 二酸化炭素排出量の削減       | 65,271kg-CO <sub>2</sub>   | —                        | —  | —          | —                |
| 収集運搬・処分における環境配慮             | 苦情ゼロ              | 0                          | —                        | 0  | 0          | 0                |
| 受託した産業廃棄物の再資源化              | 受入産業廃棄物リサイクル率の向上  | 100%                       | 100%維持                   | 100%維持   | 100%維持     | 100%維持           |
| 働きやすい職場環境の創生<br>(課題とチャンス)   | 職場環境の改善 (3S推進)    | —                          | —                        | 圧縮作業倉庫内の環境整備                                       | 解体倉庫内の環境整備 | 容器リサイクル保管場所の環境整備 |
| 水使用量削減                      | 水道水使用量削減          | 生活排水が主体につき、節水徹底にてデータ管理とする。 |                          |  |            |                  |
| 事業分野拡大のための情報収集<br>(課題とチャンス) | 講習会への参加           | —                          | —                        | 産業廃棄物協会及びその他講習会への参加                                |            |                  |
| 地域貢献活動                      | 地域貢献活動推進          | —                          | —                        | 5回以上/年   | 5回以上/年     | 5回以上/年           |

## ● 次年度の環境経営活動計画

次年度の環境経営活動計画を下表のように設定します。

| 項目                          | 具体的活動計画            | 管理部門                 |     |
|-----------------------------|--------------------|----------------------|-----|
| 二酸化炭素排出量削減                  | 【電力使用量の削減】         | ・休憩時間の消灯             | 総務部 |
|                             |                    | ・廊下やトイレの不必要な電灯の消灯    |     |
|                             |                    | ・設備電源の空転時停止          |     |
|                             | 【ガソリン・軽油使用量の削減】    | ・各車両の燃費把握            | 業務部 |
|                             |                    | ・アイドリングストップ (重機械・車両) |     |
|                             |                    | ・急発進、急加速、急停止の禁止      |     |
| ・運行経路の確認                    |                    |                      |     |
| ・各車両、重機の定期点検                |                    |                      |     |
| 収集運搬・処分における環境配慮             | 【苦情ゼロ】             | ・積荷の飛散・落下防止対策        | 業務部 |
| 受託した産業廃棄物の再資源化              | 【受入産業廃棄物リサイクル率の向上】 | ・可能な限りの手解体           | 業務部 |
|                             |                    | ・分別の徹底               |     |
|                             |                    | ・リサイクルルートの変更活用       |     |
| 働きやすい職場環境の創生<br>(課題とチャンス)   | 【職場環境の改善 (3S推進)】   | ・圧縮作業倉庫内の不要物処分       | 業務部 |
|                             |                    | ・圧縮作業倉庫内の定位置         |     |
| 水使用量の削減                     | 【水道水使用量削減】         | ・手洗用水の節約             | 全部門 |
|                             |                    | ・洗濯水の節約              |     |
| 事業分野拡大のための情報収集<br>(課題とチャンス) | 【講習会への参加】          | ・産業廃棄物協会及びその他講習会への参加 | 総務部 |
| 地域貢献活動                      | 【地域貢献活動推進】         | ・地域貢献活動への参加          | 全部門 |

● 環境関連法規への違法、訴訟等の有無

(1) 違反・訴訟等

環境関連法規遵守チェック表で環境管理責任者がチェックした結果、廃棄物の処理及び清掃に関する法律等、環境関連法規への違反はありませんでした。また過去3年関係機関等からも特に指摘、苦情等はなく、訴訟等も1件もありませんでした。

● 代表者による全体評価と見直し

・環境方針

令和2年12月20日、ガイドライン2017年度版に基づき重点テーマを変更

・環境目標、

基準年を変更し再設定

・環境活動計画

環境目標の変更に伴い活動内容を変更

・環境経営システム

変更の必要なし

・総括

目標を達成できない項目もあったが、全体的によく取組んでいる。2021年度も引き続きこの体制を維持し、協力して活動する。

## 【環境活動の周知】

- ・切断圧縮破碎機の節電ポスター掲示



- ・破碎機への節電ポスター掲示



- ・手洗い場への節水シール貼付



- ・トイレへの節水ポスター貼付



- ・照明スイッチへの節電シール貼付



- ・環境管理重点テーマ及び安全方針カードの配布

